

ACIONADORES MANUAIS E AVISADORES SONOROS
NOTAS:

OS ACIONADORES MANUAIS DEVEM ATENDER AOS SEGUINTE REQUISITOS:

A) O ACIONADOR MANUAL DEVE SER INSTALADO EM LOCAL DE TRANSITO DE PESSOAS EM CASO DE EMERGENCIA, COMO SAIDAS DE TRABALHO, AREAS DE LAZER, CORREDORES, SAIDAS DE EMERGENCIA PARA O EXTINTOR ETC;

B) DEVEM SER INSTALADOS A UMA ALTURA ENTRE 0,90M E 1,35M DO PISO ACABADO, NA FORMA EMBUTIDA OU DE SOBREPOR, NA COR VERMELHO SEGURANCA;

C) A DISTANCIA MAXIMA A SER PERCORRIDA POR UMA PESSOA, DE QUALQUER PONTO DA AREA PROTEGIDA ATE O ACIONADOR MANUAL MAIS PROXIMO, NAO PODE SER SUPERIOR A 30m;

D) NOS EDIFICIOS COM MAIS DE UM PAVIMENTO, CADA PAVIMENTO DA EDIFICACAO DEVE POSSUIR PELO MENOS UM ACIONADOR MANUAL. OS MEZANINHOS SO ESTARAO DISPENSADOS DESTA EXIGENCIA SE A DISTANCIA PERCORRIDA POR UMA PESSOA, DO PONTO MAIS DESFAVORAVEL DO MEZANINO ATE O ACIONADOR MANUAL MAIS PROXIMO, FOR INFERIOR A 30M.

OS ACIONADORES SONOROS E/OU VISUAIS:

A) OS AVISADORES SONOROS/OU VISUAIS DEVEM SER INSTALADOS EM QUANTIDADES SUFFICIENTES QUE PERMITAM SUA VISUALIZACAO E/OU AUDICAO, EM QUALQUER PONTO DO AMBIENTE NO QUAL ESTAO INSTALADOS, NAS CONDICAOES NORMAIS DE TRABALHO DESTA AMBIENTE, SEM IMPEDIR A COMUNICACAO VERBAL PROXIMO DO LOCAL DE INSTALACAO;

B) OS AVISADORES DEVEM SER SUPERVISIONADOS PELA CENTRAL, COM RELACAO A ROMPIMENTO DE FIOS E CABOS EM SUAS LIGACAOES;

C) OS AVISADORES SONOROS E/OU VISUAIS DEVEM SER INSTALADOS A UMA ALTURA ENTRE 2,20M A 3,50M, DE FORMA EMBUTIDA OU SOBREPONTO, PREFERENCIALMENTE NA PAREDE.

Legenda - COMPONENTES SISTEMA DE HIDRANTES			
SIMBOLO	EXEMPLO	DIMENSÃO	DESCRIÇÃO
	-	-	Hidrante simples
	-	-	Hidrante de recarga sem tubos de retenção
	-	-	Reserva técnica de incêndio
	-	-	Bomba de incêndio
	-	-	Acionador de bomba de incêndio (botão tipo liga desliga)
	-	-	Rede de água para sistema de proteção contra incêndio

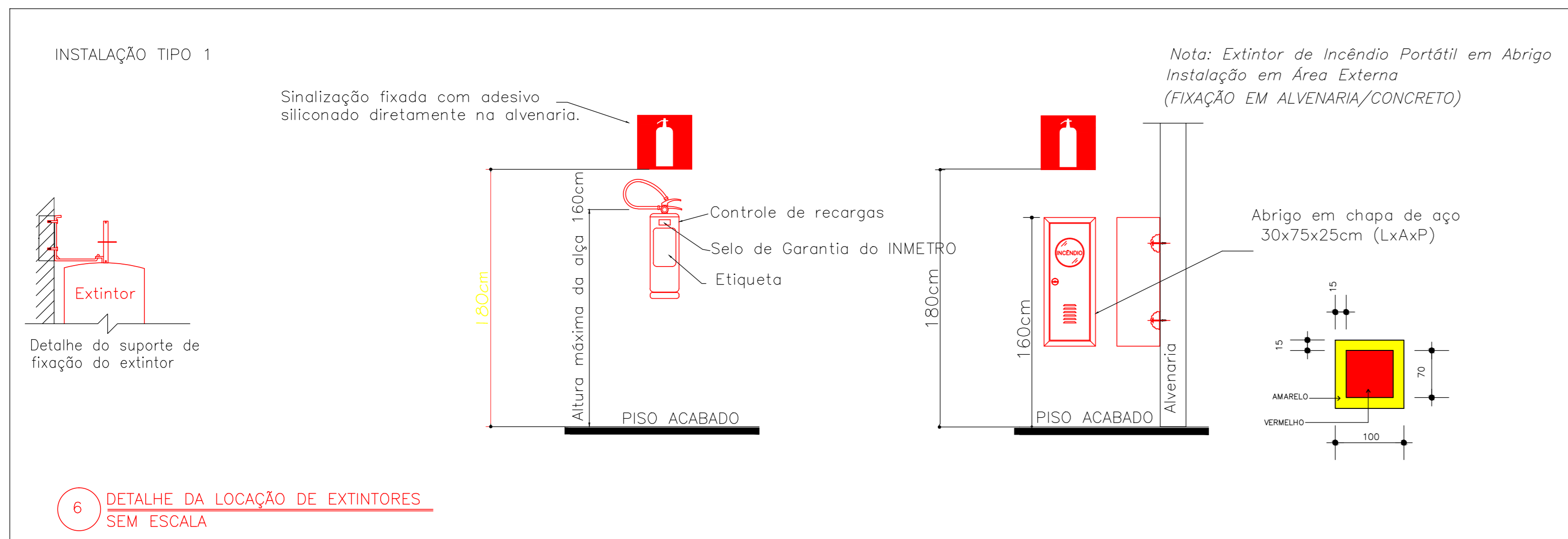
Legenda - SINALIZAÇÃO DE EMERGÊNCIA (Nos termos da NBR 13434)			
SIMBOLO	EXEMPLO	DIMENSÃO	DESCRIÇÃO
	-	250/125	Piso S2 Sinalização de emergência (60/400) Símbolo: retângulo Fundo: Verde (2,55 3/4) Pictograma: Fotoluminescente Medidas: L=2H
	-	250/125	Piso S3 Sinalização de emergência Símbolo: retângulo Fundo: Verde (2,55 3/4) Pictograma: Fotoluminescente Medidas: L=2H
	-	250/125	Piso S12 Sinalização de emergência Símbolo: retângulo Fundo: Verde (2,55 3/4) Pictograma: Fotoluminescente Medidas: L=2H
	-	300/450	Piso M1 Indicação dos sistemas de proteção existentes na edificação Símbolo: retângulo ou quadrado Fundo: Verde (2,55 3/4) Pictograma: Fotoluminescente
	-	300/450	Piso M2 Indicação da quantidade máxima de presentes Símbolo: retângulo ou quadrado Fundo: Verde (2,55 3/4) Pictograma: Fotoluminescente
	-	180	Piso E1 Alarme sonoro Símbolo: quadrado Fundo: Vermelho Pictograma: Fotoluminescente
	-	250/125	Piso E2 Comando manual de alarme Símbolo: quadrado Fundo: Vermelho Pictograma: Fotoluminescente
	-	250/125	Piso E3 Comando manual de bomba de incêndio Símbolo: quadrado Fundo: Verde (2,55 3/4) Pictograma: Fotoluminescente
	-	180	Piso E5 Extintor de incêndio Símbolo: quadrado Fundo: Vermelho Pictograma: Fotoluminescente Medidas: L
	-	180	Piso E8 Abrigo de mangueira de hidrante Símbolo: quadrado Fundo: Vermelho Pictograma: Fotoluminescente
	-	100	Piso E12 Sinalização de sala para equipamentos de combate a incêndio Símbolo: quadrado Fundo: Vermelho Pictograma: Banda amarela Medidas: L
	-	200	Piso P1 Proibido fumar Símbolo: circular Fundo: Branco Borda circular: Vermelho Medidas: D
	-	200	Piso P2 Proibido produzir chama Símbolo: circular Fundo: Branco Borda circular: Vermelho Medidas: D
	-	200	Piso A1 Cuidado, risco de explosão Símbolo: triangular Fundo: Amarelo Pictograma: Fogo Triangular: Preto Medidas: L

Legenda - COMPONENTES SISTEMA DE ALARME			
SIMBOLO	EXEMPLO	DIMENSÃO	DESCRIÇÃO
	-	250/125	Acionador manual de alarme Símbolo: quadrado Fundo: Verde (2,55 3/4) Pictograma: Fotoluminescente
	-	250/125	Acionador manual de bomba de incêndio Símbolo: quadrado Fundo: Verde (2,55 3/4) Pictograma: Fotoluminescente
	-	180	Extintor de incêndio Símbolo: quadrado Fundo: Vermelho Pictograma: Fotoluminescente Medidas: L
	-	180	Central de alarme de incêndio
	-	100	Bateria do sistema de detecção e alarme "No-Break"

Legenda - COMPONENTES SISTEMA DE EXTINTORES			
SIMBOLO	EXEMPLO	DIMENSÃO	DESCRIÇÃO
	-	2-A-20-B-C	Extintor de incêndio com carga de 20 kg. Capacidade Extintora 2-A-20-B-C
	-	20-B-C	Extintor de incêndio com carga de 20 kg. Capacidade Extintora 20-B-C

Legenda - COMPONENTES SISTEMA DE ILUMINAÇÃO DE EMERGÊNCIA			
SIMBOLO	EXEMPLO	DIMENSÃO	DESCRIÇÃO
	-	-	Luminária autônoma de emergência 30LED 360 e 720 lumens

Legenda - SISTEMA DE SAÍDA DE EMERGÊNCIA			
SIMBOLO	EXEMPLO	DIMENSÃO	DESCRIÇÃO
	-	-	Rota de Fuga Dimensionamento: Direção do Fluxo da Rota de Fuga. Representação apenas no plano, não está inserido na edificação.
	-	-	Rota de Fuga - Término Sinaliza Fim da Rota de Fuga Representação apenas no plano, não está inserido na edificação.
	-	-	Parede resistente a 2 horas de fogo.
	-	-	Sinalização de Emergência. Representação apenas no plano, não está inserido na edificação.



NOTAS:

1) A CLASSIFICAÇÃO QUANTO A OCUPAÇÃO DEVE DO TIPO F-8

2) CLASSIFICAÇÃO QUANTO A ALTURA - TIPO I (DE BAIXA ALTURA +2m e +20m)

3) ESTA EDIFICAÇÃO ENCONTRA-SE NA CLASSE DE BAIXO RISCO 300MJ/m²

4) AS ESCADAS DEVERÃO (CASO HAJA) TER O PISO EM CONDIÇÃO ANTI-DERRAPANTE

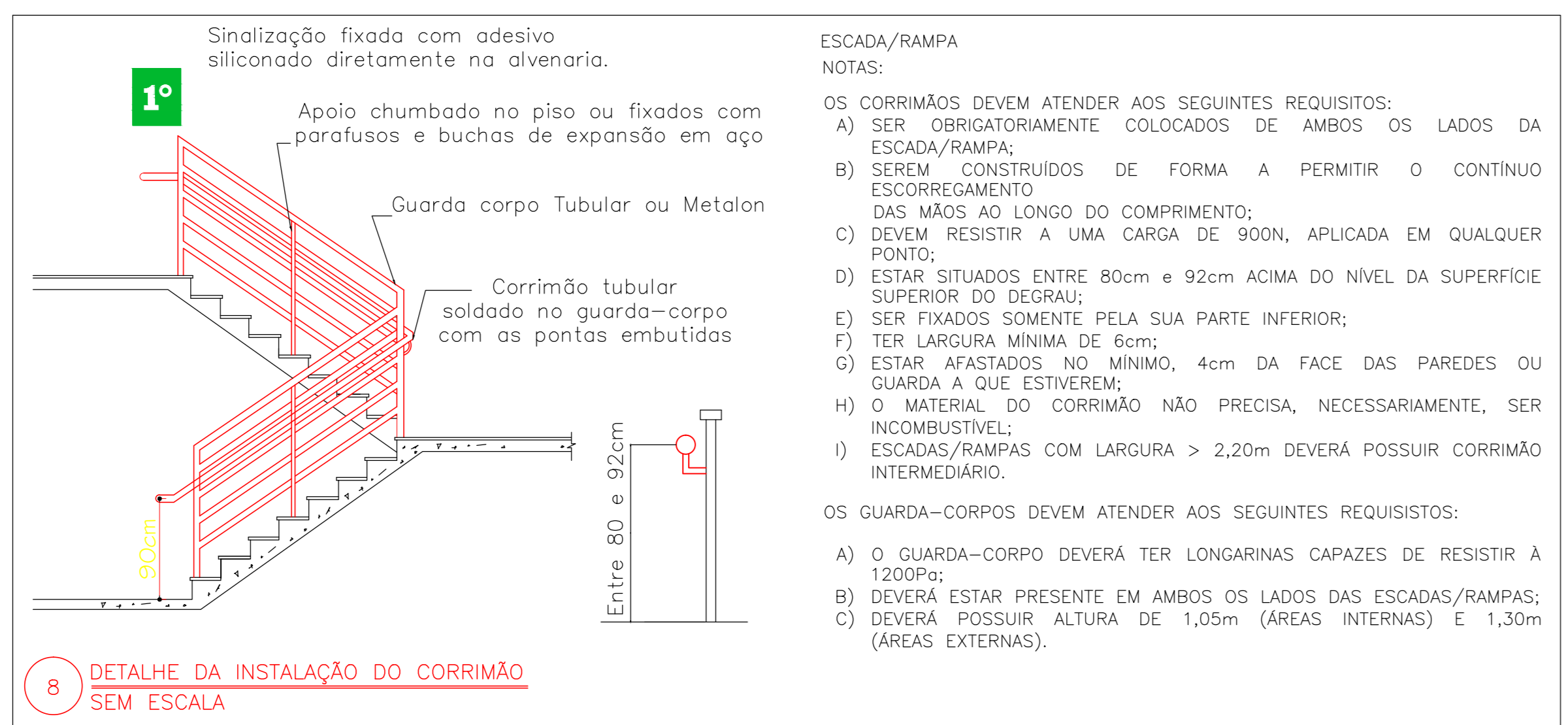
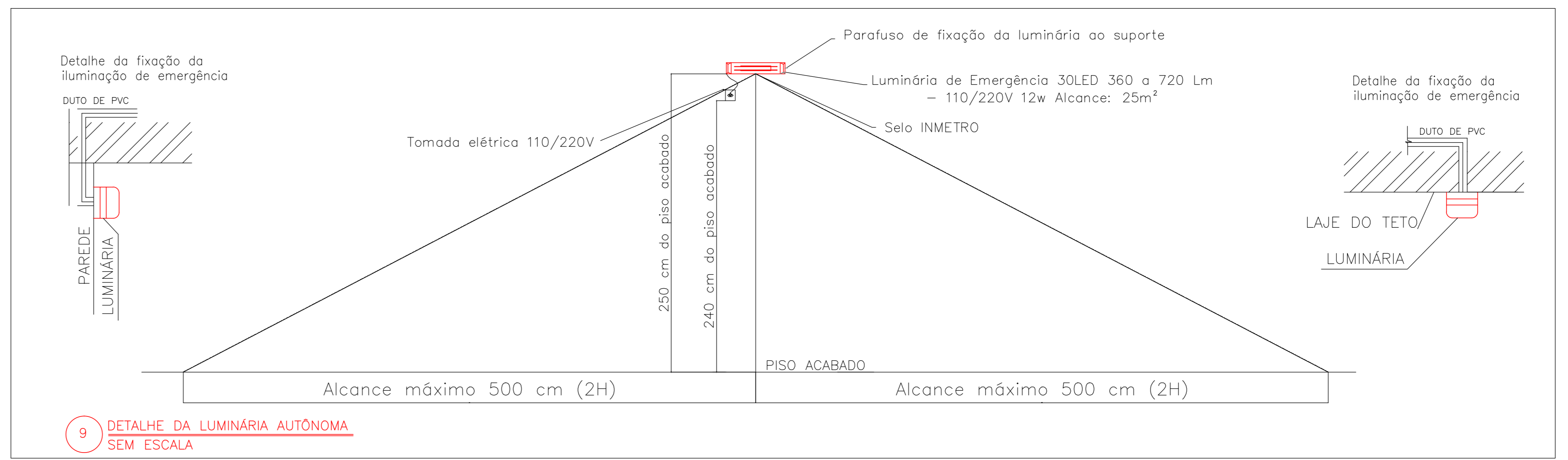
5) O SISTEMA DE SINALIZAÇÃO DE EMERGÊNCIA ATENDIDA AO CONTEÚDO NA T-15 DO CIBMMG

6) TODAS AS INSTALAÇÕES E EQUIPAMENTOS ELÉTRICOS DEVEM SER ADEQUADOS A CLASSIFICAÇÃO ELÉTRICA DA ÁREA, ODECOBEN A NBR 5416.

QUADRO DE ÁREA:

PLANTA DO PRIMEIRO TÉRREO 1.881,95 m²

ÁREA TOTAL 1.881,95 m²



ESCALADA/RAMPA
NOTAS:

OS CORRIMÕES DEVEM ATENDER AOS SEGUINTE REQUISITOS:

A) SER OBRIGATORIAMENTE COLOCADOS DE AMBOS OS LADOS DA ESCADA/RAMPA;

B) SEREM CONSTRUÍDOS DE FORMA A PERMITIR O CONTÍNUO ESCORREGIMENTO DAS MÃOS AO LONGO DO COMPRIMENTO;

C) DEVEM RESISTIR A UMA CARGA DE 900N, APLICADA EM QUALQUER PONTO;

D) ESTAR SITUADOS ENTRE 80cm e 92cm ACIMA DO NÍVEL DA SUPERFÍCIE SUPERIOR DO DEGRAU;

E) SER FIXADOS SOMENTE PELA SUA PARTE INFERIOR;

F) TER LARGURA MÍNIMA DE 6cm;

G) ESTAR AFASTADOS NO MÍNIMO, 4cm DA FACE DAS PAREDES OU GUARDA À QUE ESTIVEREM;

H) O MATERIAL DO CORRIMÃO NÃO PRECISA, NECESSARIAMENTE, SER INCOMBUSTÍVEL;

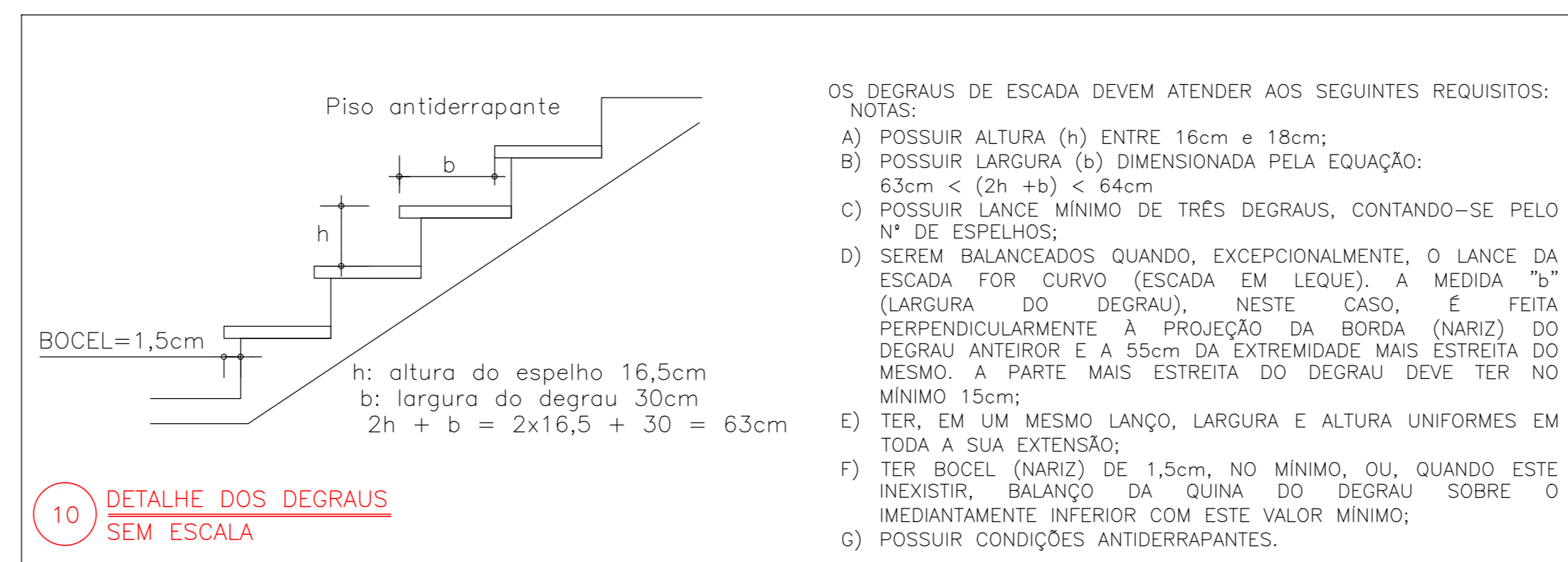
I) ESCADAS/RAMPAS COM LARGURA > 2,20m DEVERÃO POSSUIR CORRIMÃO INTERMEDIÁRIO.

OS GUARDA-CORPO DEVEM ATENDER AOS SEGUINTE REQUISITOS:

A) O GUARDA-CORPO DEVERÁ TER LONGARINAS CAPAZES DE RESISTIR A 1200N;

B) DEVERÁ ESTAR PRESENTE EM AMBOS OS LADOS DAS ESCADAS/RAMPAS;

C) DEVERÁ POSSUIR ALTURA DE 1,05m (ÁREAS INTERNAS) E 1,30m (ÁREAS EXTERNAS).



OS DEGRAUS DE ESCADA DEVEM ATENDER AOS SEGUINTE REQUISITOS:

NOTAS:

A) POSSUIR ALTURA (h) ENTRE 16cm e 18cm;

B) POSSUIR LARGURA (b) DIMENSIONADA PELA EQUAÇÃO: $63cm < (2h + b) < 64cm$

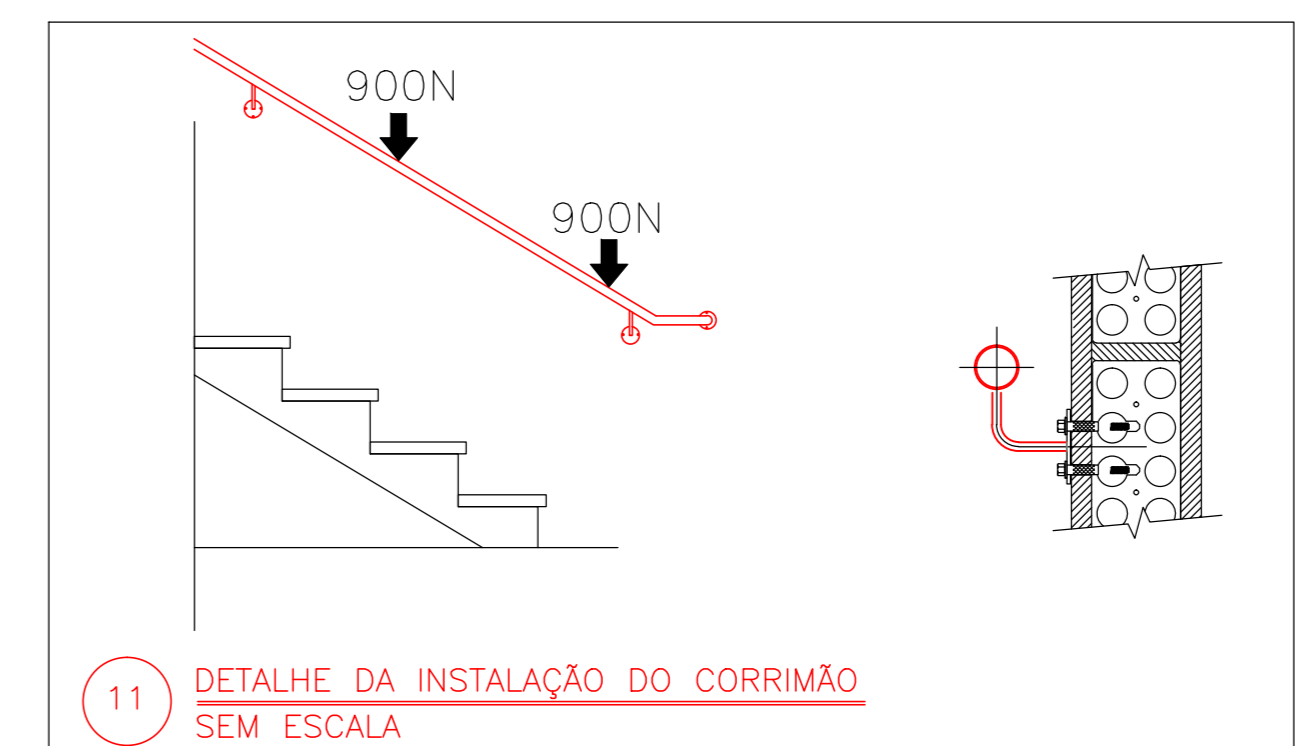
C) POSSUIR LANCE MÍNIMO DE TRÊS DEGRAUS, CONTANDO-SE PELO Nº DE ESPELHOS;

D) SEREM BALANÇADOS QUANDO, EXCEPCIONALMENTE, O LANCE DA ESCADA FOR CURVO (ESCALA EM LEQUE), A MEDIDA "b" (LARGURA DO DEGRAU), NESTE CASO, É FEITA PERPENDICULARMENTE À PROJEÇÃO DA BORDA (NARIZ) DO DEGRAU ANTERIOR E A 55cm DA EXTREMIDADE MAIS ESTREITA DO MESMO. A PARTE MAIS ESTREITA DO DEGRAU DEVE TER NO MÍNIMO 15cm;

E) TER, EM UM MESMO LANÇO, LARGURA E ALTURA UNIFORMES EM TODA A SUA EXTENSÃO;

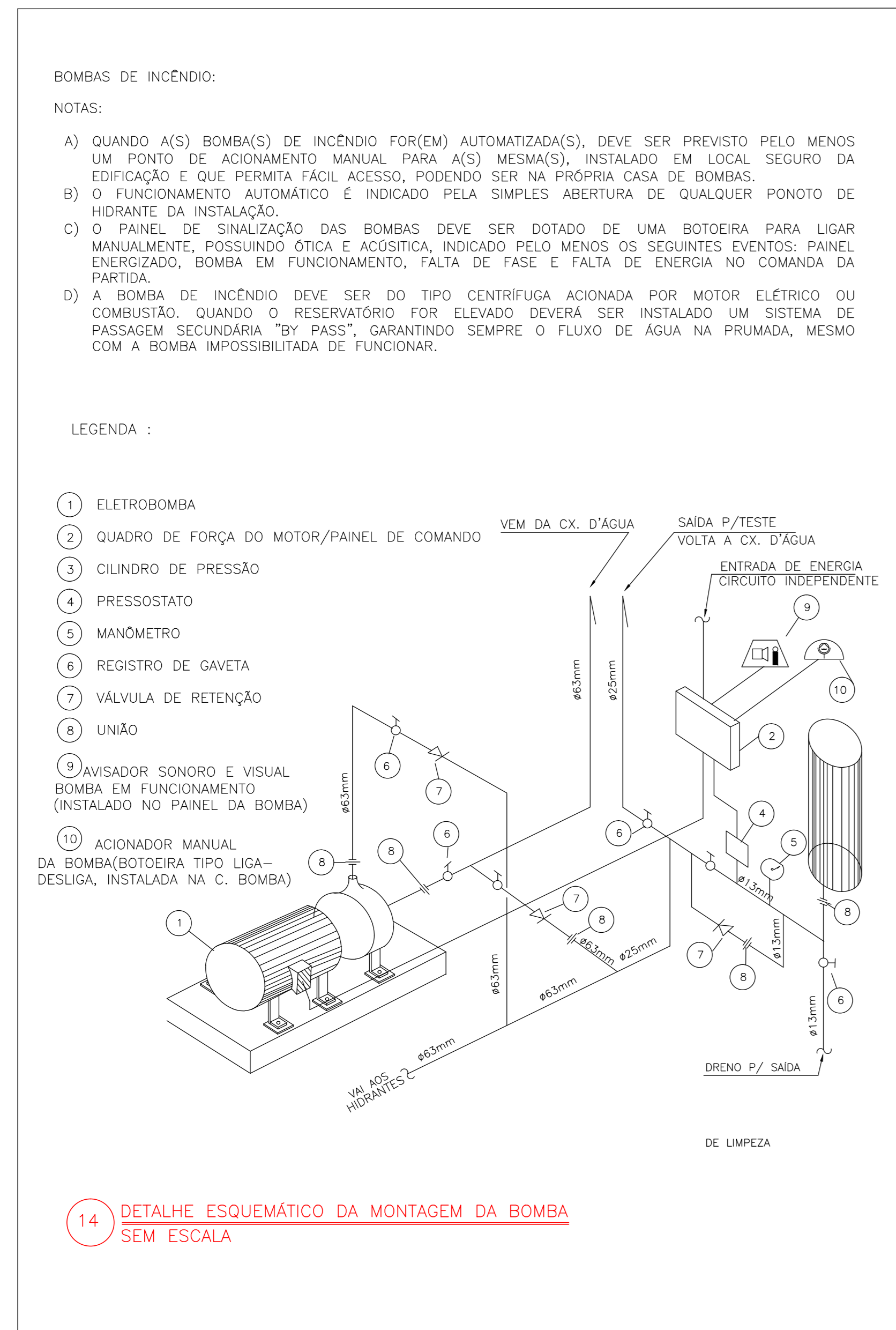
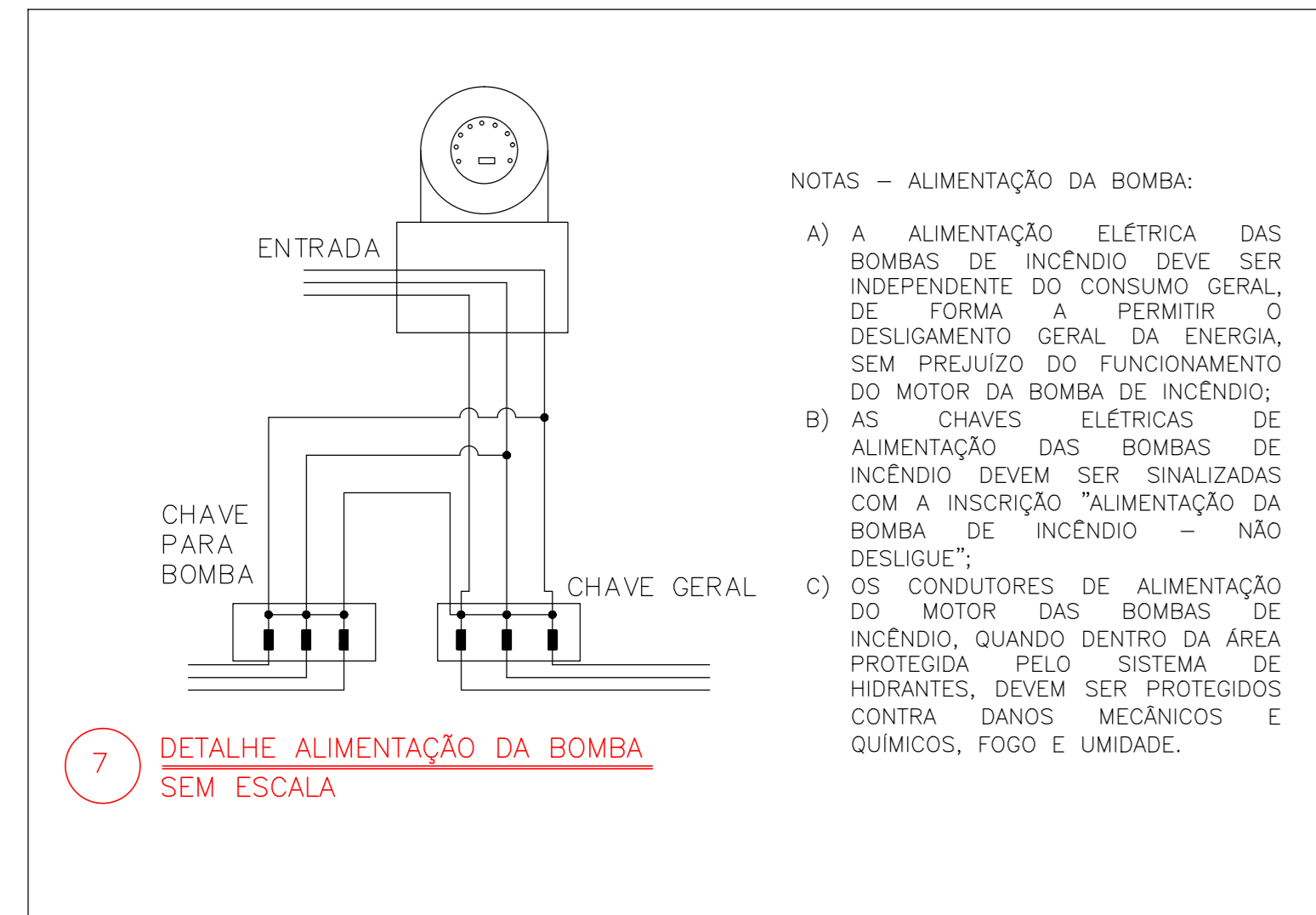
F) TER BOCEL (NARIZ) DE 1,5cm, NO MÍNIMO, OU, QUANDO ESTE INEXISTIR, BALANÇO DA QUINA DO DEGRAU SOBRE O MEDIANTEAMENTO INFERIOR COM ESTE VALOR MÍNIMO;

G) POSSUIR CONDIÇÃO ANTIDERRAPANTES.

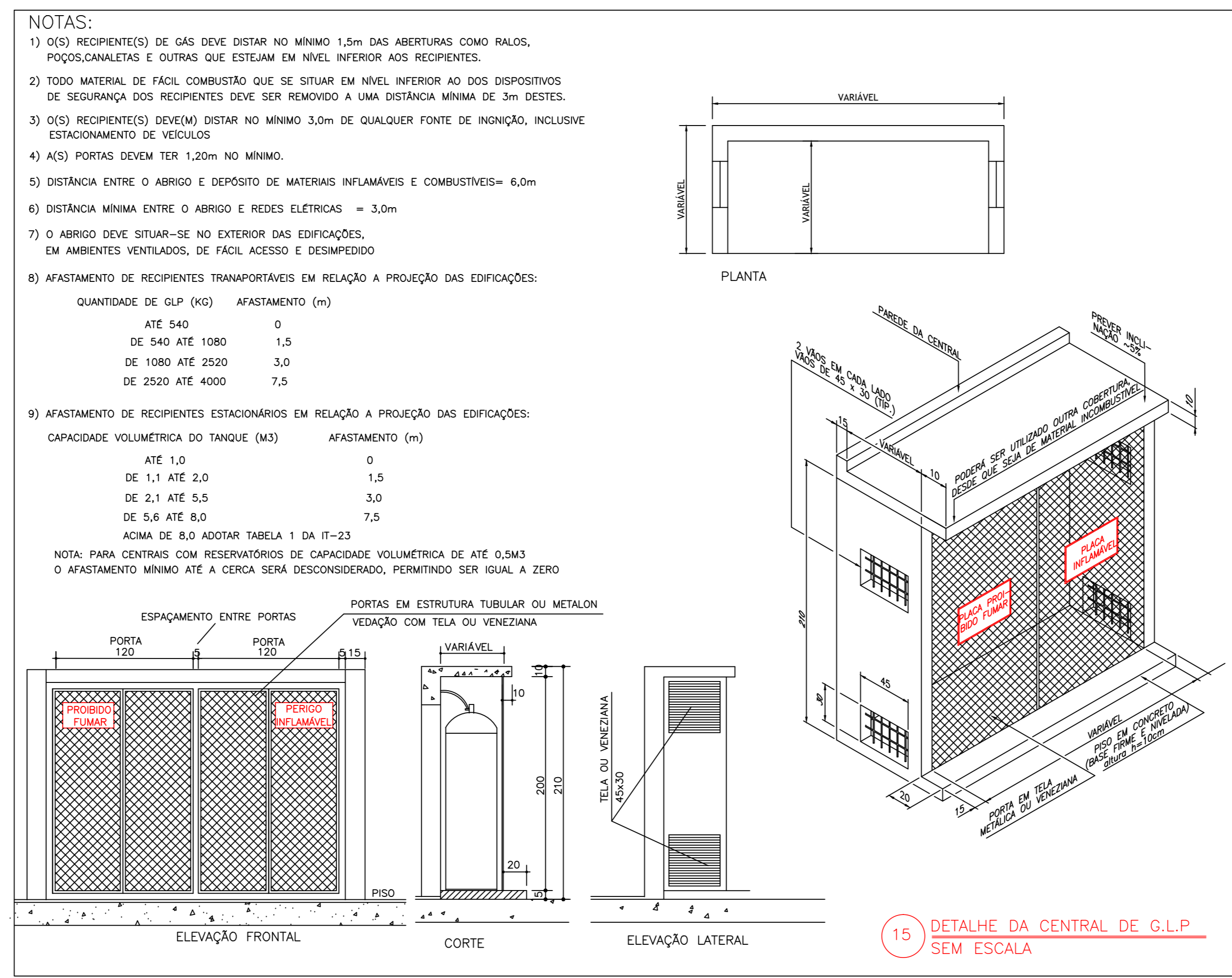
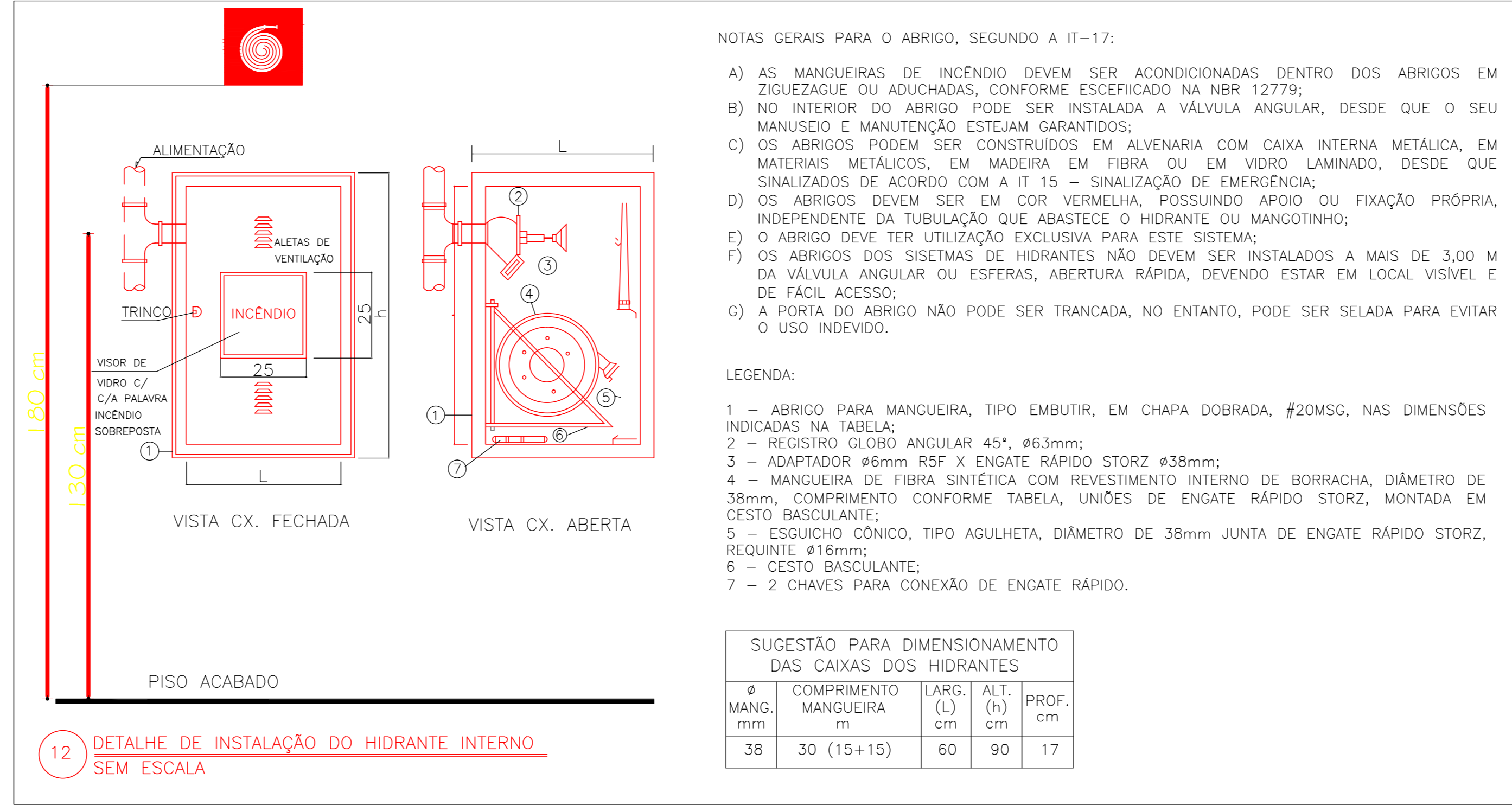
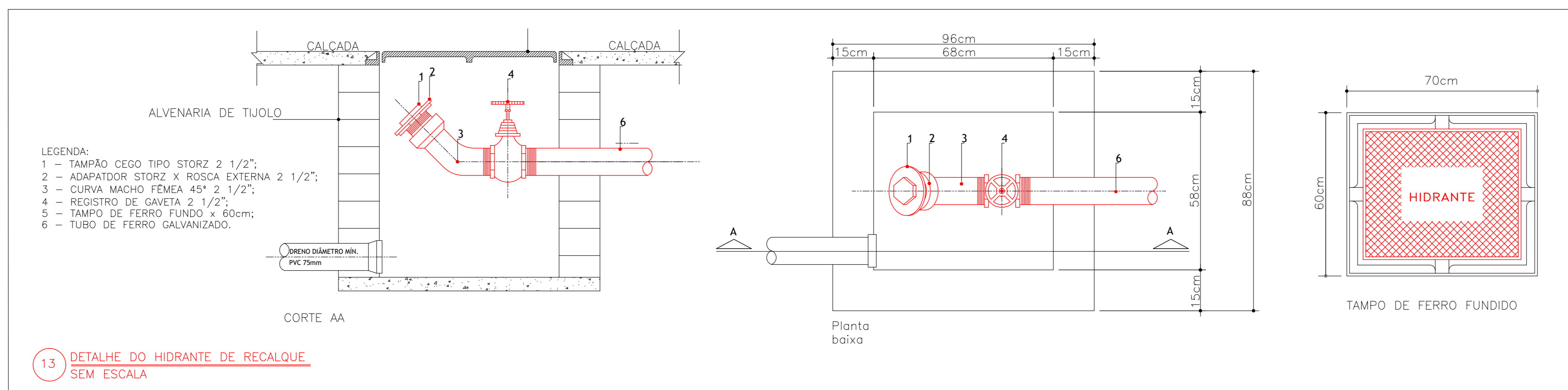


INFORMATIVOS DAS MEDIDAS DE SEGURANÇA			
Acesso de Viaturas	Conforme IT 04 do CIBMMG.		
Segurança Estrutural	Conforme IT 06 do CIBMMG.		
Saídas de Emergência	Conforme IT 08 do CIBMMG.		
Brigada de Incêndio	Conforme IT 12 do CIBMMG.		
Iluminação de Emergência	Conforme IT 13 do CIBMMG.		
Sistema de Alarme	Conforme IT 14 do CIBMMG.		
Sinalização de Emergência	Conforme IT 15 do CIBMMG.		
Proteção por Extintores	Conforme IT 16 do CIBMMG.		
Hidrantes e Mangotinhos	Conforme IT 17 do CIBMMG.		
Controle de Materiais de Acabamento e Revestimento	Conforme IT 38 do CIBMMG.		
CLASSIFICAÇÃO - DECRETO Nº 47.998, DE 01 DE JANEIRO DE 2020 (ATUALIZADO EM 01/07/2020)			
GRUPO	OCUPAÇÃO	DIVISÃO	EXEMPLOS
F	Local de Reunião de Público	F-8	Restaurante, lanchonete, bares, cafeterias, auditórios, centros e assembleiárias.
GRUPO	DESCRIÇÃO	DIVISÃO	CARGA DE INCÊNDIO MJ/M²
F	Local para refeição	F-8	300MJ/m²
CLASSIFICAÇÃO DAS EDIFICAÇÕES E ÁREAS DE RISCO QUANTO A CARGA DE INCÊNDIO			
RISCO	CARGA DE INCÊNDIO MJ/M²		
Baixo	300MJ/m²		
CLASSIFICAÇÃO DA EDIFICAÇÃO E ÁREAS DE RISCO			
PISO	ACABAMENTO	PISO GRANULITE OU GRANITA II E B'	
PAREDE	ACABAMENTO	TUJO CERÂMICO ESP. 20 CM II E B'	
TETO E FORRO	ACABAMENTO	LAMEL PVC E TELHAS CERÂMICAS E/OU METÁLICAS - B'	

ESPAÇO DESTINADO A CARIMBO DE APROVAÇÃO DO CIBMMG:			
PROJETO DE PREVENÇÃO CONTRA INCÊNDIO E PÂNICO			
RESTAURANTE UNIVERSITÁRIO ESTUDANTIL -- CAMPUS JK			
ENDEREÇO DA OBRA: RODOVIA MGT 367 -- KM 583 Nº 5.000	BARRIO: ALTO DA JACUBA	CIDADE: DIAMANTINA -- MG	
LOTE: -----	QUARTILHO: -----		
PROPRIETÁRIO: UNIVERSIDADE FEDERAL DOS VALES DO AÇODUTUBIANA E MUCURI -- UFVJM	RESP: LEONARDO REBOUÇAS DE BRITO FIGUEIREDO		
ÁREA CONSTRUIDA: 1.881,95m²	OCUPAÇÃO: LOCAL DE REUNIÃO DE PÚBLICO		
ÁREA A CONSTRUIR: 00,00m²	DIVISÃO/DESCRIÇÃO: FB -- LOCAL PARA REFEIÇÃO / RESTAURANTES		
ÁREA TOTAL: 1.881,95m²			
CONTROLE: DETALHES/PLANTA BAIXA/SIMBOLOGIAS	DATA: 10/12/2021		
	COD. UFVJM: FOLHA: 01/06		



INFORMATIVOS DAS MEDIDAS DE SEGURANÇA				
Acesso de Veículos	Conforme IT 04 do CBMMG.			
Segurança Estrutural	Conforme IT 06 do CBMMG.			
Saídas de Emergência	Conforme IT 08 do CBMMG.			
Brigada de Incêndio	Conforme IT 12 do CBMMG.			
Iluminação de Emergência	Conforme IT 13 do CBMMG.			
Sistema de Alarme	Conforme IT 14 do CBMMG.			
Sinalização de Emergência	Conforme IT 15 do CBMMG.			
Proteção por Extintores	Conforme IT 16 do CBMMG.			
Hidrantes e Mangotinhos	Conforme IT 17 do CBMMG.			
Controle de Materiais de Acabamento de Revestimento	Conforme IT 38 do CBMMG.			
CLASSIFICAÇÃO - DECRETO Nº47.998, DE 01 DE JANEIRO DE 2020 (ATUALIZADO EM 01/07/2020)				
GRUPO	Ocupação	Divisão	Descrição	Exemplos
F	Local de Reunião de Público	F-8	Local para reuniões, restaurantes, sinchonetes, bares, cafeterias, auditórios, salas de assembleias, etc.	
CARGA DE INCÊNDIO - IT 09 DO CBMMG				
GRUPO	Descrição	Divisão	Carga de Incêndio MJ/m²	
F	Local para refeição	F-8	300MJ/m²	
CLASSIFICAÇÃO DAS EDIFICAÇÕES E ÁREAS DE RISCO QUANTO A CARGA DE INCÊNDIO				
RISCO		CARGA DE INCÊNDIO MJ/m²		
Baixo		300MJ/m²		
CLASSIFICAÇÃO DA EDIFICAÇÃO E ÁREAS DE RISCO				
PISO	ACABAMENTO	PISO GRANULITE OU GRANITINA II E B		
PAREDE	REVESTIMENTO	TIPO C CERÂMICO ESP. 20 CM II E B		
TETO E FORRO	ACABAMENTO	LÁT. PVC E TELHAS CERÂMICAS E/OU METÁLICAS - B		



NOTAS:

- 1) A CLASSIFICAÇÃO QUANTO A OCUPAÇÃO SERÁ DO TIPO F-4
- 2) CLASSIFICAÇÃO QUANTO A ALTURA - TIPO (DE BAIXA ALTURA = 12m e 20m)
- 3) ESTA EDIFICAÇÃO ENCONTRA-SE NA CLASSE DE BAIXO RISCO: 300MJ/m²
- 4) AS ESCADAS DEVERÃO (CASO HAJA) TER O PISO EM CONDIÇÃO ANTIDERRAPANTE

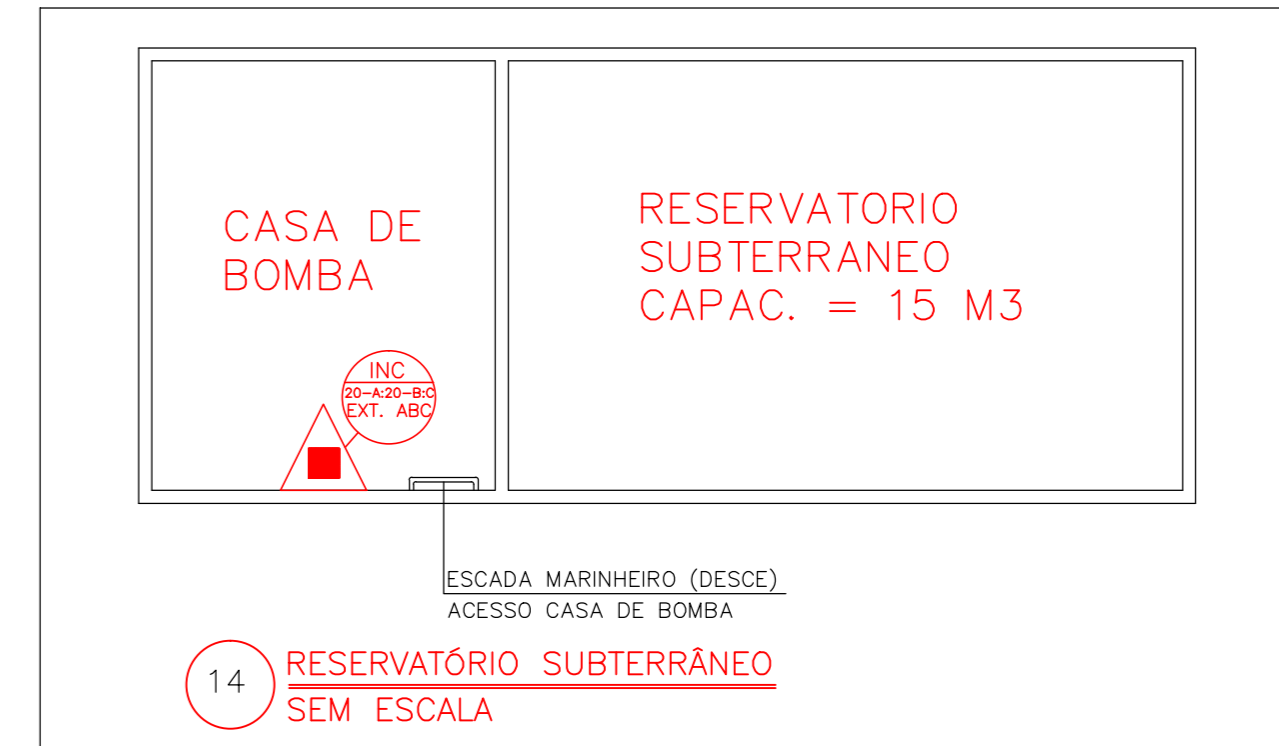
- O SISTEMA DE SINALIZAÇÃO DE EMERGÊNCIA ATENDERÁ AO CONTEÚDO NA IT-15 DO CBMMG

- TODAS AS INSTALAÇÕES E EQUIPAMENTOS ELÉTRICOS DEVEM SER ADEQUADOS A CLASSIFICAÇÃO ELÉTRICA DA ÁREA, OBRIGANDO A NBR 5418.

QUADRO DE ÁREA:

PLANTA DO PRIMEIRO TÉRREO: 1.881,95 m²

ÁREA TOTAL: 1.881,95 m²



Legenda - COMPONENTES SISTEMA DE HIDRANTES				Legenda - SINALIZAÇÃO DE EMERGÊNCIA (Nos termos da NBR 13434)			
EXEMPLO	DIMENSÃO	DESCRIÇÃO		EXEMPLO	DIMENSÃO	DESCRIÇÃO	
	-	Hidrante simples			250/125	Símbolo: seta verde	Painel S2: Símbolo: seta verde (2,50 3/4) Pictograma: Fotoluminescente Medidas: L=2H
	-	Hidrante de recalque sem válvula de retenção			250/125	Símbolo: seta verde	Painel S3: Símbolo: seta verde (2,50 3/4) Pictograma: Fotoluminescente Medidas: L=2H
	-	Reserva técnica de incêndio			250/125	Símbolo: seta verde	Painel S12: Símbolo: seta verde (2,50 3/4) Pictograma: Fotoluminescente Medidas: L=2H
	-	Bomba de incêndio			300/450	Símbolo: seta verde	Painel M1: Indicação dos sistemas de proteção existentes na edificação Símbolo: seta verde ou quadrado Fundo: Verde (2,50 3/4) Pictograma: Fotoluminescente
	-	Acionador de bomba de incêndio (botaieira tipo liga desliga)			500	Símbolo: seta verde	Painel M2: Indicação da quantidade máxima de presentes Símbolo: seta verde ou quadrado Fundo: Verde (2,50 3/4) Pictograma: Fotoluminescente
	-	Rede de água para sistema de proteção contra incêndio			180	Símbolo: seta verde	Painel E1: Alarme sonoro Símbolo: quadrado Fundo: Vermelho Pictograma: Fotoluminescente
	-				250/125	Símbolo: seta verde	Painel E2: Comando manual de alarme Símbolo: quadrado Fundo: Vermelho Pictograma: Fotoluminescente
	-				250/125	Símbolo: seta verde	Painel E3: Comando manual de bomba de incêndio Símbolo: quadrado Fundo: Verde (2,50 3/4) Pictograma: Fotoluminescente
	-				180	Símbolo: seta verde	Painel E5: Símbolo de incêndio Símbolo: quadrado Fundo: Vermelho Pictograma: Fotoluminescente Medidas: L
	-				180	Símbolo: seta verde	Painel E8: Símbolo de mangueira de hidrante Símbolo: quadrado Fundo: Vermelho Pictograma: Fotoluminescente Medidas: L
	-				100	Símbolo: seta verde	Painel E12: Símbolo de saída para equipamentos de combate a incêndio Símbolo: quadrado Fundo: Vermelho Pictograma: Borda amarela Medidas: L
	-				200	Símbolo: seta verde	Painel P1: Proibido fumar Símbolo: círculo Fundo: Branco Borda amarela e faixa circular Vermelho Medidas: D
	-				200	Símbolo: seta verde	Painel P2: Proibido produzir fumo Símbolo: círculo Fundo: Branco Borda amarela e faixa circular Vermelho Medidas: D
	-				200	Símbolo: seta verde	Painel A1: Cuidado, risco de esgotamento Símbolo: triângulo Fundo: Amarelo Pictograma: Fritas Fritas Triângulo: Preto Medidas: D
	-				-	Símbolo: seta verde	Símbolo de Saída de Emergência: Símbolo: seta verde Direção do Fluxo do Roteiro de Fuga Representação apenas no plano, não está inserido na edificação.
	-				-	Símbolo: seta verde	Símbolo de Fuga - Término Sinalizado Final do Roteiro de Fuga Representação apenas no plano, não está inserido na edificação.
	-				-	Símbolo: seta verde	Símbolo de Saída de Emergência: Símbolo: seta verde Direção do Fluxo do Roteiro de Fuga Representação apenas no plano, não está inserido na edificação.
	-				-	Símbolo: seta verde	Símbolo de Saída de Emergência: Símbolo: seta verde Direção do Fluxo do Roteiro de Fuga Representação apenas no plano, não está inserido na edificação.

ESPAÇO DESTINADO A CARIMBO DE APROVAÇÃO DO CBMMG:

PROJETO DE PREVENÇÃO CONTRA INCÊNDIO E PÂNICO

RESTAURANTE UNIVERSITÁRIO ESTUDANTIL - CAMPUS JK

ENDEREÇO DA OBRA: RODOVIA MGT 367 - KM 583
Nº 5.000

BARRO: ALTO DA JACUBA

CIDADE: DIAMANTINA - MG

PROPRIETÁRIO: goubi

RESPON: Leonardo Rodrigues de Brito Figueiredo

UNIVERSIDADE FEDERAL DOS VALES DO JACUINHOS E MUCURI - UFVJM

LEONARDO RODRIGUES DE BRITO FIGUEIREDO
CREA-MG: 175.952/D

ÁREA A CONSTRUIR: 1.881,95m²

ÁREA TOTAL: 1.881,95m²

OCUPAÇÃO: LOCAL DE REUNIÃO DE PÚBLICO

DATA: 10/12/2021

CONTROLE UFVJM: DATA: 10/12/2021

DETALHES/PLANTA BAIXA/SIMBOLOGIAS

COD. UFVJM: FOLHA: 02/06

Legenda - COMPONENTES SISTEMA DE HIDRANTES		SISTEMA DE HIDRANTES	
SÍMBOLO	EXEMPLO	DIMENSÃO	DESCRIÇÃO
	-	-	Hidrante simples
	-	-	Hidrante de recarga sem reservatório de retenção
	-	-	Reserva técnica de incêndio
	-	-	Bomba de incêndio
	-	-	Acionador de bomba de incêndio (botão tipo liga desliga)
	-	-	Rede de água para sistema de proteção contra incêndio

TABELA GERAL ESQUADRIAS			
DESCRIÇÃO	MEDIDA	TIPO	QUANTIDADE
PORTAS E PORTÕES			
P01	80x210	ABRIR	05
P02	150x210	VAI E VEM COM VISOR	03
P03	80x210	ABRIR COM MOCA ABREJA	02
P04	160x210	ABRIR	01
P05	50x210	ABRIR	07
P06	80x210	ABRIR / PNE	02
P07	80x210	ABRIR / CENTRAL DE GÁS	04
P08	120x210	CORRER	01
P09	103x210	CORRER	01
JANELAS			
J01	200x315x105	INSOLANTE	18
J02	200x120x20	INSOLANTE	07
J03	200x90	INSOLANTE	09
J04	800x100x300	INSOLANTE	02
VISOR			
V01	100x50x290	VIDEJANA / ALUMINIO	05
V02	500x90x290	VIDEJANA / ALUMINIO	02
V03	100x50x20	ALUMINIO VIDRO FIXO	02
V04	175x120x20	ALUMINIO VIDRO FIXO	01
V05	175x120x20	ALUMINIO VIDRO FIXO	01
V06	175x120x20	ALUMINIO VIDRO FIXO	01

QUADRO DE ÁREA:	
PLANTA DO PRIMEIRO TÉRREO	1.881,95 m ²
ÁREA TOTAL	1.881,95 m ²

Legenda - COMPONENTES SISTEMA DE ALARME		SISTEMA DE ALARME	
SÍMBOLO	EXEMPLO	DIMENSÃO	DESCRIÇÃO
	-	-	Acionador sonoro a visual de alarme de incêndio, instalado a 2,20 m do piso acabado.
	-	-	Botoeira (acionador manual) de alarme sonora, instalada a 1,20 m do piso acabado.
	-	-	Central de alarme de incêndio
	-	-	Bateria do sistema de detecção e alarme "no-break"

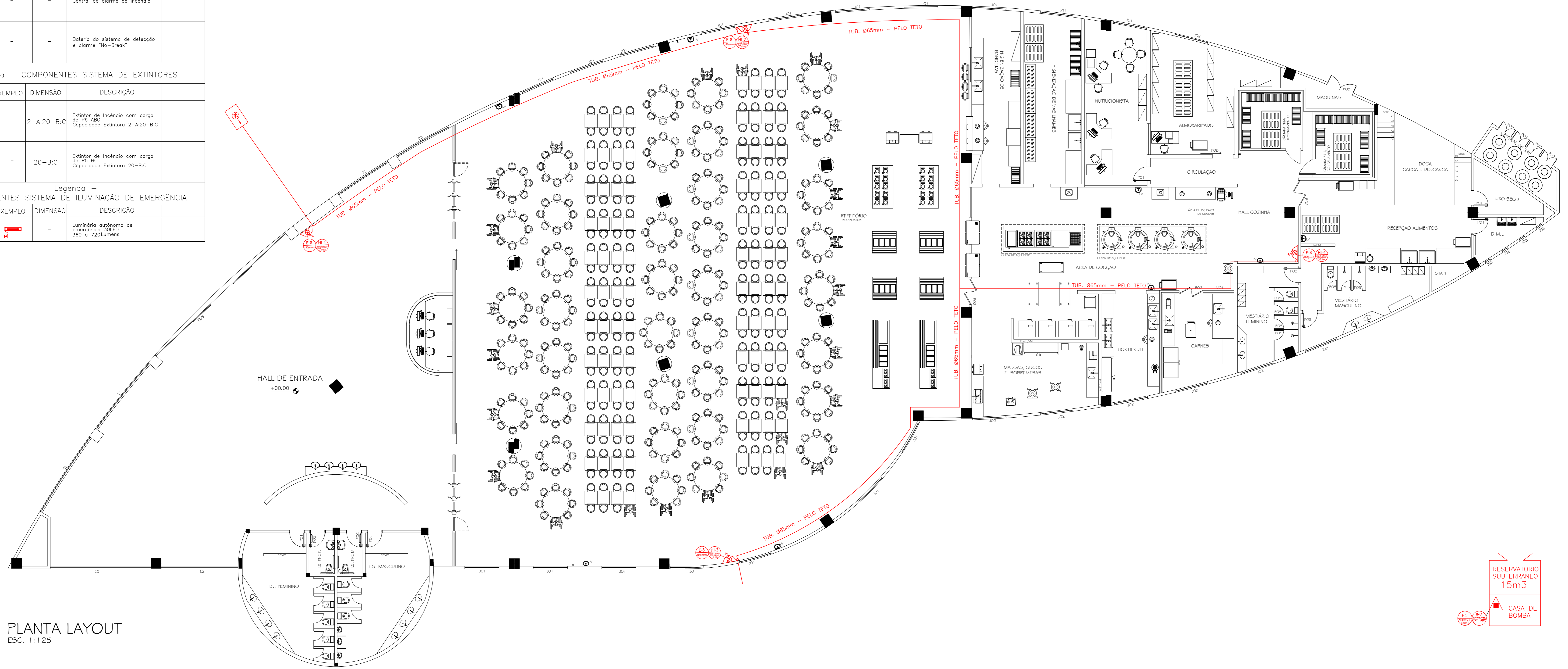
Legenda - COMPONENTES SISTEMA DE EXTINTORES		SISTEMA DE EXTINTORES	
SÍMBOLO	EXEMPLO	DIMENSÃO	DESCRIÇÃO
	-	2-A-20-B-C	Extintor de incêndio com carga de 2,0 kg ABC Capacidade Extintora 2-A20-B-C
	-	20-B-C	Extintor de incêndio com carga de 20 kg BC Capacidade Extintora 20-B-C

Legenda - COMPONENTES SISTEMA DE ILUMINAÇÃO DE EMERGÊNCIA		SISTEMA DE ILUMINAÇÃO DE EMERGÊNCIA	
SÍMBOLO	EXEMPLO	DIMENSÃO	DESCRIÇÃO
	-	-	Luminária autônoma de emergência 30x25 360 x 720 Lumens

INFORMATIVOS DAS MEDIDAS DE SEGURANÇA			
Acesso de Viaturas	Conforme IT 04 do CBMMG.		
Segurança Estrutural	Conforme IT 06 do CBMMG.		
Saídas de Emergência	Conforme IT 08 do CBMMG.		
Brigada de Incêndio	Conforme IT 12 do CBMMG.		
Iluminação de Emergência	Conforme IT 13 do CBMMG.		
Sistema de Alarme	Conforme IT 14 do CBMMG.		
Sinalização de Emergência	Conforme IT 15 do CBMMG.		
Proteção por Extintores	Conforme IT 16 do CBMMG.		
Hidrantes e Mangalinhos	Conforme IT 17 do CBMMG.		
Controle de Materiais de Acabamentos e Revestimento	Conforme IT 38 do CBMMG.		
CLASSIFICAÇÃO - DECRETO Nº47.998, DE 01 DE JANEIRO DE 2020 (ATUALIZADO EM 01/07/2020)			
GRUPO	Ocupação	Divisão	Exemplos
F	Local de Reunião de Público	F-8	Restaurante, supermercados, bares, cafés, refeitórios, cantinas e esplanadas.
CARGA DE INCÊNDIO - IT 09 DO CBMMG			
GRUPO	Descrição	Divisão	Carga de Incêndio MJ/m ²
F	Local para refeição	F-8	300MJ/m ²
CLASSIFICAÇÃO DAS EDIFICAÇÕES E ÁREAS DE RISCO QUANTO A CARGA DE INCÊNDIO			
RISCO			
Baixo			
300MJ/m ²			
CLASSIFICAÇÃO DA EDIFICAÇÃO E ÁREAS DE RISCO			
PISO	Acabamento	Piso Granulito ou Granitina II e III	
PAREDE	Revestimento	Tijolo Cerâmico Esp. 20 cm II e III	
TETO E FORRO	Acabamento	Laje, PVC e Telhas Cerâmicas e/ou Metálicas - II	

Legenda - SINALIZAÇÃO DE EMERGÊNCIA (Nos termos do NBR 13434)			
SÍMBOLO	EXEMPLO	DIMENSÃO	DESCRIÇÃO
		250/125	Placa S2 Saída de emergência (dir/esq) Símbolo: seta verde Pictograma: Fotoluminescente Medidas: L=2H
		250/125	Placa S3 Saída de emergência Símbolo: seta verde Pictograma: Fotoluminescente Medidas: L=2H
		250/125	Placa S12 Saída de emergência Símbolo: seta verde Pictograma: Fotoluminescente Medidas: L=2H
		300/450	Placa M1: Indicação dos sistemas de proteção existentes na edificação Símbolo: seta verde ou quadrado Função: Verde (2,50 3/4) Pictograma: Fotoluminescente
		300/450	Placa M2: Indicação da quantidade máxima de presentes no estabelecimento Símbolo: seta verde ou quadrado Função: Verde (2,50 3/4) Pictograma: Fotoluminescente
		180	Placa E1 Alarme sonoro Símbolo: quadrado Função: Vermelho Pictograma: Fotoluminescente
		250/125	Placa E2 Comando manual de alarme Símbolo: quadrado Função: Vermelho Pictograma: Fotoluminescente
		250/125	Placa E3 Comando manual de bomba de incêndio Símbolo: quadrado Função: Verde (2,50 3/4) Pictograma: Fotoluminescente
		180	Placa E5 Extintor de incêndio Símbolo: quadrado Função: Vermelho Pictograma: Fotoluminescente Medidas: L
		180	Placa E8 Aberto de mangueira de hidrante Símbolo: quadrado Função: Vermelho Pictograma: Fotoluminescente Medidas: L
		100	Placa E12 - Sinalização de solo para equipamentos de combate a incêndio Símbolo: quadrado Função: Vermelho Pictograma: Bordo amarelo Medidas: L

Legenda - SISTEMA DE SAÍDA DE EMERGÊNCIA			
SÍMBOLO	EXEMPLO	DIMENSÃO	DESCRIÇÃO
	-	-	Rota de Fuga Direcional: Símbolo do Fluido de Rota de Fuga Representação apenas na planta, não está inserido na edificação.
	-	-	Rota de Fuga - Término: Símbolo final de Rota de Fuga Representação apenas na planta, não está inserido na edificação.
	-	-	Faixa resistente a 2 horas de fogo
	-	-	Sinalização de Emergência. Representação apenas na planta, não está inserido na edificação.



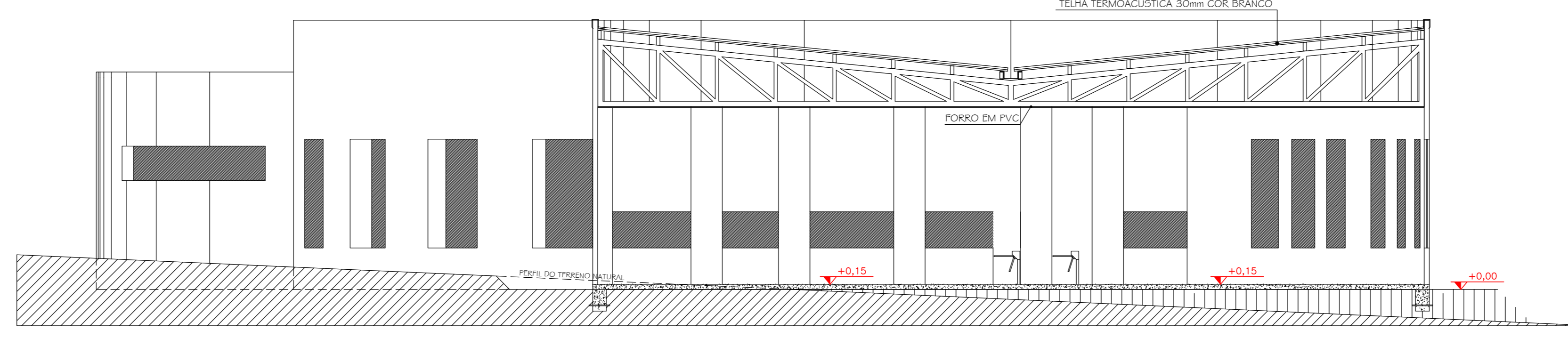
PLANTA LAYOUT
ESC. 1:125

ESPAÇO DESTINADO A CARIMBO DE APROVAÇÃO DO CBMMG:			
PROJETO DE PREVENÇÃO CONTRA INCÊNDIO E PÂNICO			
RESTAURANTE UNIVERSITÁRIO ESTUDANTIL - CAMPUS JK			
ENDEREÇO DA OBRA: RODOVIA MGT 367 - KM 583 Nº 5.000		BARRIO: ALTO DA JACUBA	
LOTE: -----		QUARTERÃO: DIAMANTINA - MG	
PROPRIETÁRIO: UNIVERSIDADE FEDERAL DOS VALES DO SOUTHERN E MUCURI - UFVJM		RESP: LEONARDO REBOUÇAS DE BRITO FIGUEIREDO CREA-MG: 175.952/D	
ÁREA A CONSTRUIR: 1.881,95m ²		OCUPAÇÃO: LOCAL DE REUNIÃO DE PÚBLICO	
ÁREA TOTAL: 1.881,95m ²		DMS/DISCRICÃO: FB - LOCAL PARA REFEIÇÃO / RESTAURANTES	
CONTROLE UFVJM DATA: 10/12/2021		FOLHA: 04/06	

Legenda - COMPONENTES		SISTEMA DE HIDRANTES	
SÍMBOLO	EXEMPLO	DIMENSÃO	DESCRIÇÃO
	-	-	Hidrante simples
	-	-	Hidrante de retenção sem válvula de retenção
	-	-	Reserva técnica de incêndio
	-	-	Bomba de incêndio
	-	-	Acionador de bomba de incêndio (botoneira tipo liga desliga)
	-	-	Rede de água para sistema de proteção contra incêndio

TABELA GERAL ESQUADRIAS			
DESCRIÇÃO	MEDIDA	TIPO	QUANTIDADE
FORÇAS E FORÇADES			
F01	80x210	ABRIR	05
F02	150x210	VAI E VEM COM VISOR	03
F03	80x210	ABRIR COM VÁLVULA ABREVA	02
F04	60x210	ABRIR	01
F05	50x210	ABRIR	07
F06	80x210	ABRIR / FNE	02
F07	80x210	ABRIR / CENTRAL DE GÁS	04
F08	120x210	CORRER	01
F09	103x210	CORRER	01
JANELAS			
J01	200x315x105	INSOLUANTE	18
J02	200x210x205	INSOLUANTE	07
J03	200x90x70	INSOLUANTE	09
J04	800x100x300	INSOLUANTE	02
E1	485x315x105	INSOLUANTE	02
E2	485x315x105	INSOLUANTE	02
E3	345x315x105	INSOLUANTE	02
E4	260x315x105	INSOLUANTE	01
E5	173x315x105	INSOLUANTE	01
E6	350x315x105	INSOLUANTE	01
VEN			
V01	100x20x290	VENEZIANA / ALUMÍNIO	05
V02	200x20x290	VENEZIANA / ALUMÍNIO	02
V03	180x30x120	ALUMÍNIO VIDRO FIXO	02
V04	305x120x120	ALUMÍNIO VIDRO FIXO	01
V05	175x120x120	ALUMÍNIO VIDRO FIXO	01
V06	117x120x120	ALUMÍNIO VIDRO FIXO	01

QUADRO DE ÁREA:	
PLANTA DO PRIMEIRO TÉRREO	1.881,95 m ²
ÁREA TOTAL	1.881,95 m ²



CORTE BB
ESC. 1:100

INFORMATIVOS DAS MEDIDAS DE SEGURANÇA			
Acesso de Viaturas	Conforme IT 04 do CBMMG.		
Segurança Estrutural	Conforme IT 05 do CBMMG.		
Saídas de Emergência	Conforme IT 08 do CBMMG.		
Brigada de Incêndio	Conforme IT 12 do CBMMG.		
Iluminação de Emergência	Conforme IT 13 do CBMMG.		
Sistema de Alarme	Conforme IT 14 do CBMMG.		
Sinalização de Emergência	Conforme IT 15 do CBMMG.		
Proteção por Extintores	Conforme IT 16 do CBMMG.		
Hidrantes e Mangueiros	Conforme IT 17 do CBMMG.		
Controle de Materiais de Acabamentos e Revestimentos	Conforme IT 38 do CBMMG.		
CLASSIFICAÇÃO - DECRETO Nº47.998, DE 01 DE JANEIRO DE 2020 (ATUALIZADO EM 01/07/2020)			
GRUPO	Ocupação	Divisão	Exemplos
F	Local de Reunião de Público	F-8	Restaurante, supermercados, bares, cafés, restaurantes, cantinas e academias.
CARGA DE INCÊNDIO - IT 09 DO CBMMG			
GRUPO	Descrição	Divisão	Carga de Incêndio MJ/m ²
F	Local para reunião	F-8	300MJ/m ²
CLASSIFICAÇÃO DAS EDIFICAÇÕES E ÁREAS DE RISCO QUANTO A CARGA DE INCÊNDIO			
RISCO			
Baixa			
Carga de Incêndio MJ/m ²			
300MJ/m ²			
CLASSIFICAÇÃO DA EDIFICAÇÃO E ÁREAS DE RISCO			
PISO	Acabamento	Piso Granulite ou Granitina II e III	
PAREDE	Acabamento	Tijolo Cerâmico Esp. 20 cm II e III	
TETO E FORRO	Acabamento	Laje, PVC e Telhas Cerâmicas e/ou Metálicas - III	

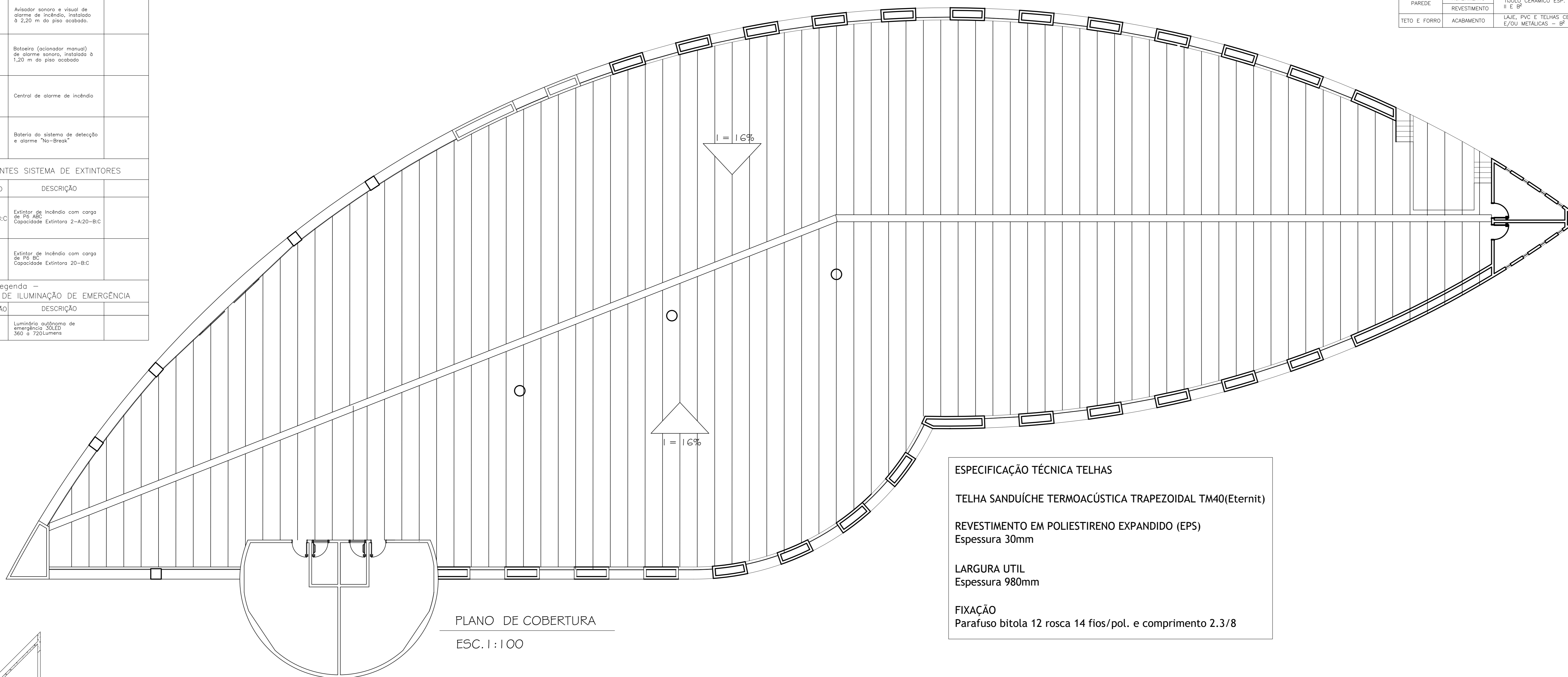
Legenda - SINALIZAÇÃO DE EMERGÊNCIA (Nos termos do NBR 13434)			
SÍMBOLO	EXEMPLO	DIMENSÃO	DESCRIÇÃO
		250/125	Placa S2 Saída de emergência (dir/ves) Símbolo: seta verde Pictograma: Fotoluminescente Medidas: L=2H
		250/125	Placa S3 Saída de emergência Símbolo: seta verde Pictograma: Fotoluminescente Medidas: L=2H
		250/125	Placa S12 Saída de emergência Símbolo: seta verde Pictograma: Fotoluminescente Medidas: L=2H
		300/450	Placa M1 Indicação dos sistemas de proteção existentes na edificação Símbolo: seta verde Pictograma: Fotoluminescente Medidas: L=2H
		300/450	Placa M2 Indicação do ponto de encontro de emergência no estabelecimento Símbolo: seta verde Pictograma: Fotoluminescente Medidas: L=2H
		180	Placa E1 Alarme sonoro Símbolo: quadrado vermelho Pictograma: Fotoluminescente Medidas: L
		250/125	Placa E2 Comando manual de alarme Símbolo: quadrado vermelho Pictograma: Fotoluminescente Medidas: L
		250/125	Placa E3 Comando manual de bomba de incêndio Símbolo: quadrado vermelho Pictograma: Fotoluminescente Medidas: L
		180	Placa E5 Extintor de incêndio Símbolo: quadrado vermelho Pictograma: Fotoluminescente Medidas: L
		180	Placa E8 Aberto de mangueira de hidrante Símbolo: quadrado vermelho Pictograma: Fotoluminescente Medidas: L
		100	Placa E12 Sinalização de piso para equipamentos de combate a incêndio Símbolo: quadrado amarelo Pictograma: Bordas amarelas Medidas: L
		200	Placa P1 Proibido fumar Símbolo: círculo vermelho com barra diagonal e faixa circular: Vermelha Medidas: D
		200	Placa P2 Proibido produzir chama Símbolo: círculo vermelho com barra diagonal e faixa circular: Vermelha Medidas: D
		200	Placa A3 Cuidado, risco de explosão Símbolo: triângulo amarelo Pictograma: Preto Faixa triângular: Preto Medidas: D

Legenda - SISTEMA DE SAÍDA DE EMERGÊNCIA			
SÍMBOLO	EXEMPLO	DIMENSÃO	DESCRIÇÃO
	-	-	Rota de Fuga - Direcionamento: Símbolo: seta verde Rota de Fuga: Representação apenas na planta, não está inserida na edificação.
	-	-	Rota de Fuga - Término: Símbolo: seta verde Rota de Fuga: Representação apenas na planta, não está inserida na edificação.
	-	-	Portão resistente a 2 horas de fogo.
	-	-	Sinalização de Emergência: Representação apenas na planta, não está inserida na edificação.

Legenda - COMPONENTES		SISTEMA DE ALARME	
SÍMBOLO	EXEMPLO	DIMENSÃO	DESCRIÇÃO
	-	-	Acionador sonoro a visual de alarme de incêndio, instalado a 2,20 m do piso acabado.
	-	-	Botoneira (acionador manual) de alarme sonora, instalada a 1,20 m do piso acabado.
	-	-	Central de alarme de incêndio
	-	-	Bateria do sistema de detecção e alarme "no-break"

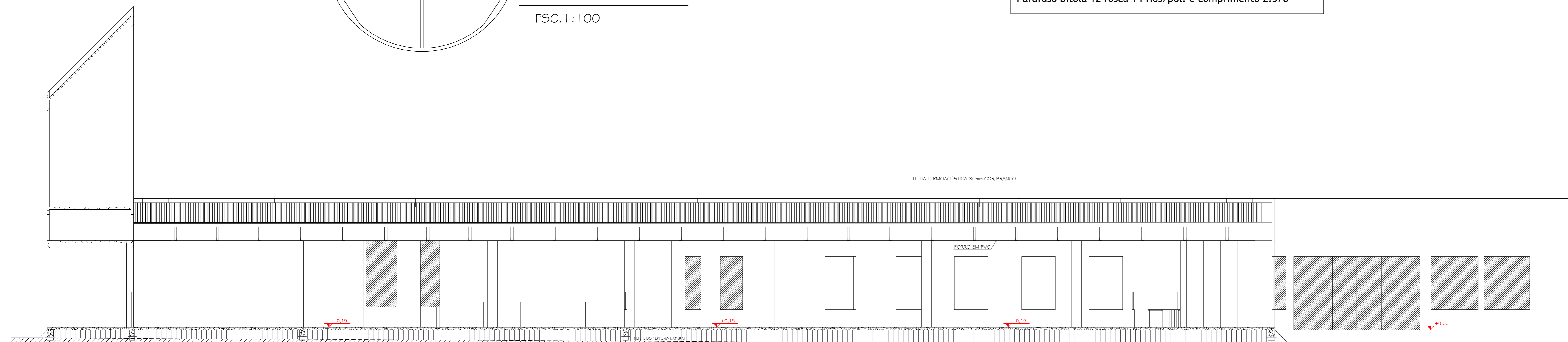
Legenda - COMPONENTES SISTEMA DE EXTINTORES		SISTEMA DE ALARME	
SÍMBOLO	EXEMPLO	DIMENSÃO	DESCRIÇÃO
	-	2-A-20-B-C	Extintor de incêndio com carga de 2,20 kg Capacidade Extintora 2-A20-B-C
	-	20-B-C	Extintor de incêndio com carga de 20 kg Capacidade Extintora 20-B-C

Legenda - COMPONENTES SISTEMA DE ILUMINAÇÃO DE EMERGÊNCIA		SISTEMA DE ALARME	
SÍMBOLO	EXEMPLO	DIMENSÃO	DESCRIÇÃO
	-	-	Luminária autônoma de emergência 30E2 360 a 720 lumens



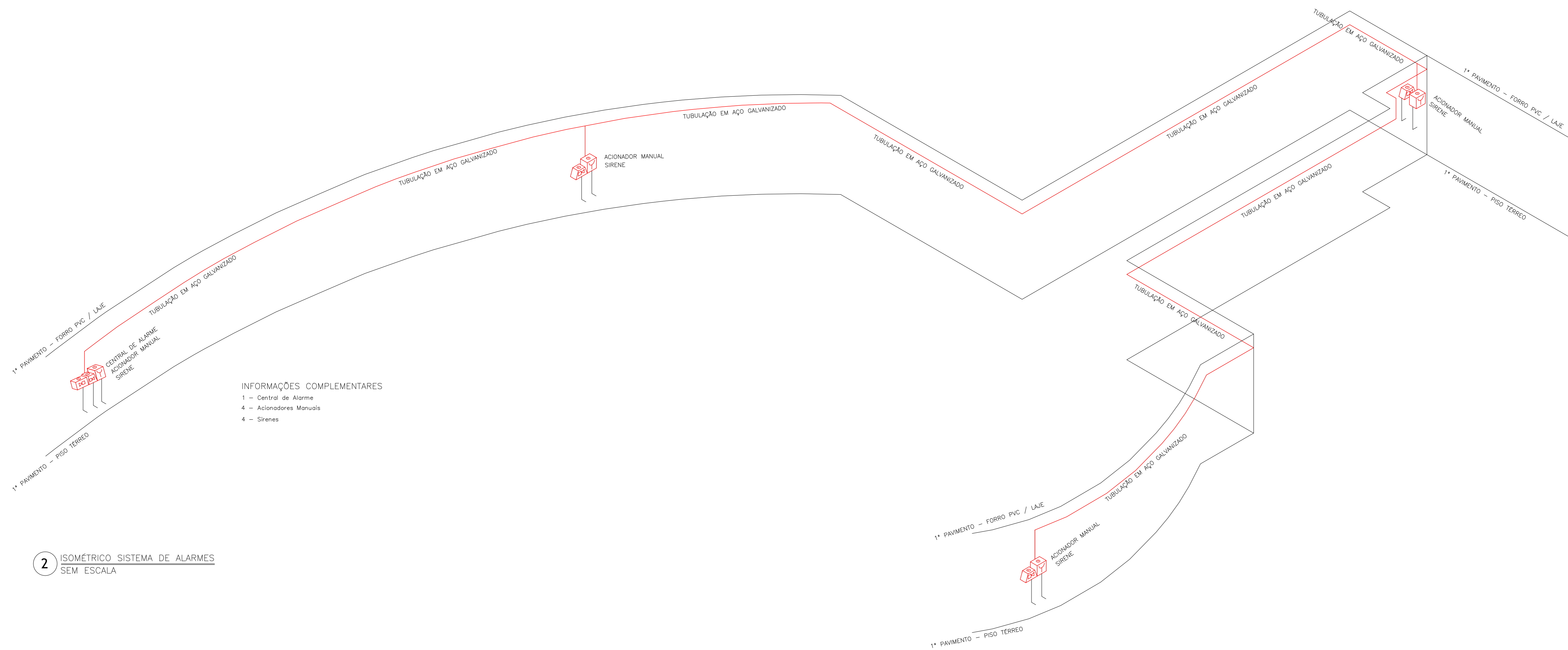
PLANO DE COBERTURA
ESC. 1:100

ESPECIFICAÇÃO TÉCNICA TELHAS
TELHA SANDUÍCHE TERMOACÚSTICA TRAPEZOIDAL TM40(Eternit)
REVESTIMENTO EM POLIESTIRENO EXPANDIDO (EPS) Espessura 30mm
LARGURA UTIL Espessura 980mm
FIXAÇÃO Parafuso bitola 12 rosca 14 fios/pol. e comprimento 2.3/8



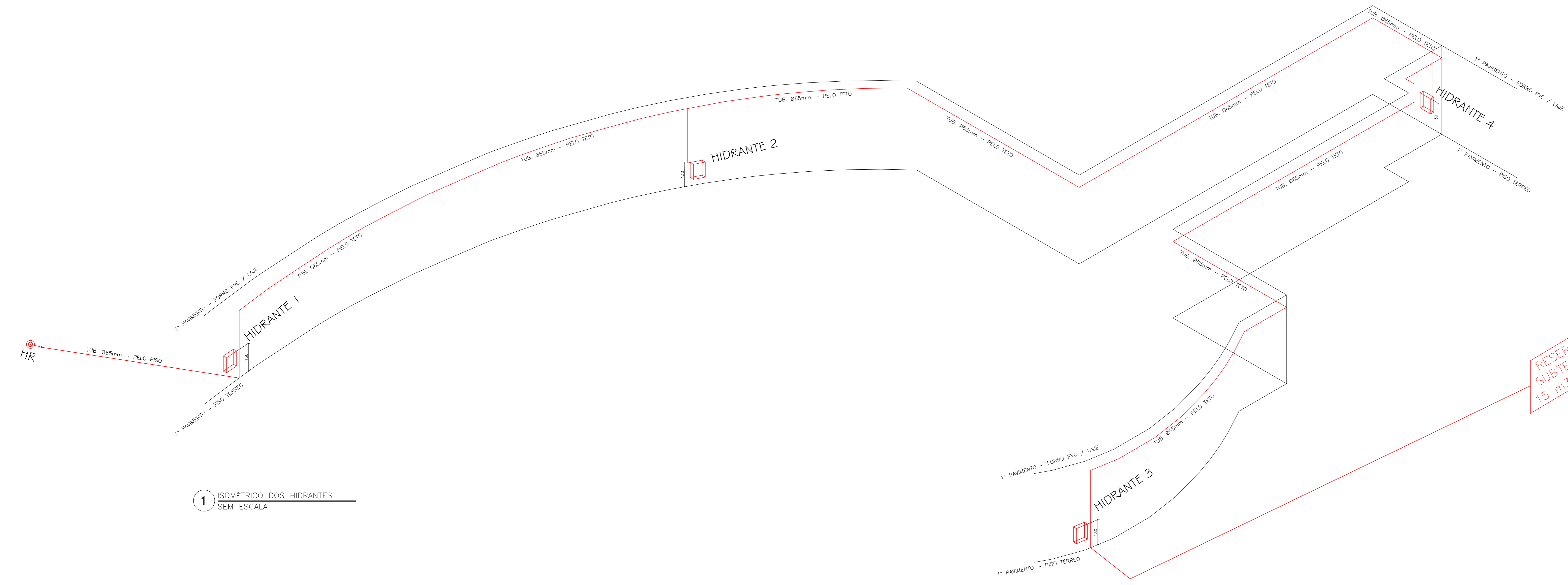
CORTE AA
ESC. 1:100

ESPAÇO DESTINADO A CARIMBO DE APROVAÇÃO DO CBMMG.			
PROJETO DE PREVENÇÃO CONTRA INCÊNDIO E PÂNICO			
RESTAURANTE UNIVERSITÁRIO ESTUDANTIL - CAMPUS JK			
ENDEREÇO DA OBRA: RODOVIA MG-367 - KM 583 Nº 5.000		BARRIO: ALTO DA JACUBA	
LOTE: - - - - -		QUARTERÃO: - - - - -	
CIDADE: DIAMANTINA - MG		CARRAÍTO: - - - - -	
PROPRIETÁRIO: UNIVERSIDADE FEDERAL DOS VALES DO JACARAÍTO, MUCURI - UFVJM		RESP: <small>goub - Instituto Brasileiro de Engenharia de Segurança - CREA-MG: 175.952/D</small>	
ÁREA CONSTRUIDA: 1.881,95m ²		LONARDO REBOUÇAS DE BRITO FIGUEIREDO CREA-MG: 175.952/D	
ÁREA A CONSTRUIR: 00,00m ²		LOCAL DE REUNIÃO DE PÚBLICO	
ÁREA TOTAL: 1.881,95m ²		DIVISÃO/DESCRIÇÃO: FB - LOCAL PARA REFEIÇÃO / RESTAURANTES	
CONTEÚDO: PLANTA CORTES E COBERTURA		CONTROLE UFVJM DATA: 10/12/2021	
		FOLHA: 05/06	



INFORMAÇÕES COMPLEMENTARES
 1 - Central de Alarme
 4 - Acionadores Manuais
 4 - Sirenes

2 ISOMÉTRICO SISTEMA DE ALARMES SEM ESCALA



1 ISOMÉTRICO DOS HIDRANTES SEM ESCALA

INFORMATIVOS DAS MEDIDAS DE SEGURANÇA		
Acesso de Viaturas	Conforme IT 04 do CBMMG.	
Segurança Estrutural	Conforme IT 06 do CBMMG.	
Saídas de Emergência	Conforme IT 08 do CBMMG.	
Brigada de Incêndio	Conforme IT 12 do CBMMG.	
Iluminação de Emergência	Conforme IT 13 do CBMMG.	
Sistema de Alarme	Conforme IT 14 do CBMMG.	
Sinalização de Emergência	Conforme IT 15 do CBMMG.	
Proteção por Extintores	Conforme IT 16 do CBMMG.	
Hidrantes e Mangalinhos	Conforme IT 17 do CBMMG.	
Controle de Materiais de Acabamento de Revestimento	Conforme IT 38 do CBMMG.	
CLASSIFICAÇÃO - DECRETO Nº47.998, DE 01 DE JANEIRO DE 2020 (ATUALIZADO EM 01/07/2020)		
GRUPO	OCUPAÇÃO	
F	Edifício de Reunião de Público	
DESCR. DE INCÊNDIO	Local para refeição	
CARGA DE INCÊNDIO - IT 09 DO CBMMG		
DESCR. DE INCÊNDIO	Local para refeição	
CARGA DE INCÊNDIO	300MJ/m²	
CLASSIFICAÇÃO DAS EDIFICAÇÕES E ÁREAS DE RISCO QUANTO A CARGA DE INCÊNDIO		
GRUPO	DESCR. DE INCÊNDIO	CARGA DE INCÊNDIO MJ/M²
F	Local para refeição	F-8
		300MJ/m²
CLASSIFICAÇÃO DA EDIFICAÇÃO E ÁREAS DE RISCO QUANTO A CARGA DE INCÊNDIO		
PISO	ACABAMENTO	PISO GRANULITE OU GRANITINA II E III
PAREDE	ACABAMENTO	TUÍLO CERÂMICO ESP. 20 CM II E III
TETO E FORRO	ACABAMENTO	LAJE, PVC E TELHAS CERÂMICAS E/OU METÁLICAS - III

Legenda - SINALIZAÇÃO DE EMERGÊNCIA (Nos termos do NBR 13434)			
SÍMBOLO	EXEMPLO	DIMENSÃO	DESCRIÇÃO
S-2		250/125	Placa S2 Saída de emergência (dir/esa) Símbolo: seta verde Fundo: Verde (2,50 3/4) Pictograma: Fotoluminescente Medidas: L=2H
S-3		250/125	Placa S3 Saída de emergência Símbolo: seta verde Fundo: Verde (2,50 3/4) Pictograma: Fotoluminescente Medidas: L=2H
S-12		250/125	Placa S12 Saída de emergência Símbolo: retângulo verde Fundo: Verde (2,50 3/4) Pictograma: Fotoluminescente Medidas: L=2H
M-1		300/450	Placa M1: indicação dos sistemas de proteção existentes no estabelecimento Símbolo: retângulo verde Fundo: Verde (2,50 3/4) Pictograma: Fotoluminescente
M-2		250/125	Placa M2: indicação de quantidades mínimas de presentes no estabelecimento ou quódruplo Fundo: Verde (2,50 3/4) Pictograma: Fotoluminescente
E-1		180	Placa E1 Alarme sonoro Símbolo: quadrado vermelho Fundo: Vermelho Pictograma: Fotoluminescente
E-2		250/125	Placa E2 Comando manual de alarme Símbolo: quadrado vermelho Fundo: Vermelho Pictograma: Fotoluminescente
E-3		250/125	Placa E3 Comando manual de bomba de incêndio Símbolo: quadrado vermelho Fundo: Vermelho (2,50 3/4) Pictograma: Fotoluminescente
E-5		180	Placa E5 Extintor de incêndio Símbolo: quadrado vermelho Fundo: Vermelho Pictograma: Fotoluminescente Medidas: L
E-8		180	Placa E8 Aberto de mangueira de hidrante Símbolo: quadrado vermelho Fundo: Vermelho Pictograma: Fotoluminescente Medidas: L
E-12		100	Placa E12 - Sinalização de saída para equipamentos de combate a incêndio Símbolo: quadrado amarelo Fundo: Amarelo Pictograma: Banda amarela Medidas: L
P-1		200	Placa P1 Proibido fumar Símbolo: circular vermelho Borda: amarela e faixa circular: Vermelho Medidas: D
P-2		200	Placa P2 Proibido produzir chama Símbolo: circular vermelho Borda: amarela e faixa circular: Vermelho Medidas: D
A-3		200	Placa A3 Cuidado, risco de explosão Símbolo: triangular amarelo Fundo: Amarelo Pictograma: Preto Faixa triangular: Preto Medidas: L

Legenda - SISTEMA DE SAÍDA DE EMERGÊNCIA			
SÍMBOLO	EXEMPLO	DIMENSÃO	DESCRIÇÃO
	-	-	Rota de Fuga - Direcionamento; Direção do Fluxo do Roteiro de Fuga; Representação apenas no plano, não está inserida na edificação.
	-	-	Rota de Fuga - Término; Sentido final do Roteiro de Fuga; Representação apenas no plano, não está inserida na edificação.
	-	-	Paralelo residente a 2 horas de fuga.
S.E.	-	-	Sinalização de Emergência; Representação apenas no plano, não está inserida na edificação.

ESPAÇO DESTINADO A CARIMBO DE APROVAÇÃO DO CBMMG.

PROJETO DE PREVENÇÃO CONTRA INCÊNDIO E PÂNICO
RESTAURANTE UNIVERSITÁRIO ESTUDANTIL - CAMPUS JK

ENDEREÇO DA OBRA: RODOVIA MGT 367 - KM 583 Nº 5.000
 BARRIO: ALTO DA JACUBA
 CIDADE: DIAMANTINA - MG

LOT: - - - - - QUARTER: - - - - -

UNIVERSIDADE FEDERAL DOS VALES DO JARDIM BOTÂNICO E MUCURI - UFVJM
 PROPRIETÁRIO: UNIVERSIDADE FEDERAL DOS VALES DO JARDIM BOTÂNICO E MUCURI - UFVJM
 RE: LEONARDO REBOUÇAS DE BRITO FIGUEIREDO
 CREA-MG: 175.952/D

ÁREAS: ÁREA CONSTRUIDA: 1.881,95m²
 ÁREA A CONSTRUIR: 00,00m²
 ÁREA TOTAL: 1.881,95m²
 OCUPAÇÃO: LOCAL DE REUNIÃO DE PÚBLICO
 DMS/DSC/DESCR: FB - LOCAL PARA REFEIÇÃO / RESTAURANTES

CONTEÚDO: PLANTA SISTEMA DE HIDRANTES
 CONTROLE UFVJM: 10/12/2021
 COD. UFVJM: FOLHA: 06/06